

EL TREN DEL VINO

Información de interés

1. Salida del tren de vuelta a Logroño: 19:00 horas.
2. Se habilitarán lanzaderas entre el Barrio de la Estación y las bodegas ubicadas fuera del citado barrio, tanto para las de Haro como para las de las diferentes localidades.
3. Las lanzaderas, una vez visitadas las bodegas, realizarán paradas en los centros de los municipios correspondientes y en Haro.
4. Las lanzaderas que trasladen a los viajeros a las bodegas participantes en Tirgo y Cuzcurrita de Río Tirón realizarán paradas de vuelta a Haro en el centro de Tirgo y de Casalarreina, una vez visitadas las bodegas correspondientes.
5. Se habilitará un sistema de transporte entre el barrio de la estación y el centro de Haro para las personas que visiten las bodegas de esa zona. También realizará el recorrido inverso para poder coger el tren de vuelta.
6. Es responsabilidad de los usuarios coger el transporte en los horarios establecidos. Los autobuses no esperarán a nadie que no esté en las paradas señaladas.
7. Los autobuses de los municipios recogerán a los viajeros de vuelta en el mismo punto que les dejen a la ida.

Teléfono de información: 941 04 76 91

EL RIOJA Y LOS 5 SENTIDOS

Más información y venta de entradas en www.lariojacapital.com

Teléfono de información 941 04 76 91



Best Of Wine Tourism

GREAT WINE CAPITALS

THE AWARDS OF EXCELLENCE

GLOBAL WINNER 2019

Gobierno de La Rioja

LA RIOJA Capital

EL TREN DEL VINO

Información

Consulta la programación completa en www.lariojacapital.com

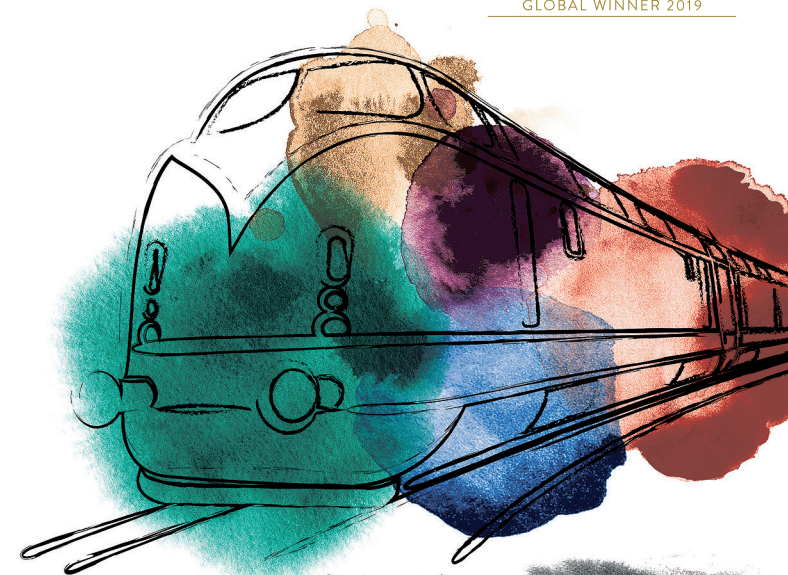


Best Of Wine Tourism

GREAT WINE CAPITALS

THE AWARDS OF EXCELLENCE

GLOBAL WINNER 2019



EL RIOJA Y LOS 5 SENTIDOS

Gobierno de La Rioja

LA RIOJA Capital



EL TREN DEL VINO

El Tren del Vino, consolidado como un referente internacional tras la obtención del premio internacional de turismo Best Of, otorgado por Great Wines Capitals, incluye diversas novedades:

1. Ampliación del radio de acción a bodegas de otras localidades
2. Sistema gratuito de recogida de vino en las bodegas para las personas que deseen comprar. El vino se adquirirá en la bodega y un transporte lo recogerá posteriormente, para después entregarlo en el tren de vuelta a sus propietarios. Para ello, se entregarán los justificantes oportunos.
3. Sistema de transporte gratuito para que los viajeros del tren del vino puedan optar a la hostelería de los municipios de la zona.



Best Of
Wine Tourism

GREAT WINE CAPITALS

THE AWARDS OF EXCELLENCE
GLOBAL WINNER 2019

EL TREN DEL VINO

Líneas y horarios

Línea 1

Ida

Haro (estación de autobuses) 14.20 horas
Briñas 14.35 horas

—

Vuelta

Briñas 18.30 horas
Haro (barrio de la estación) 18.45 horas

Línea 2

Ida

Haro (estación de autobuses) 14.20 horas
Gimileo 14.25
Briones 14.35 horas

—

Vuelta

Briones 18.30 horas
Gimileo 18.40
Haro (barrio de la estación) 18.45 horas

EL TREN DEL VINO

Líneas y horarios

Línea 3

Ida

Haro (estación de autobuses) 14.20 horas
Ollauri 14.30 horas
Rodezno 14.35 horas

—

Vuelta

Rodezno 18.30 horas
Ollauri 18.35 horas
Haro (barrio de la estación) 18.45 horas

Línea 4

Ida

Haro (estación de autobuses) 14.20 horas
Casalarreina 14.30 horas
Tirgo 14.35 horas
Cuzcurrita de Río Tirón 14.40 horas

—

Vuelta

Cuzcurrita de Río Tirón 18.25 horas
Tirgo 18.30 horas
Casalarreina 18.35 horas
Haro (barrio de la estación) 18.45 horas

*En este caso, en la línea 4, las lanzaderas que trasladan a los viajeros a las bodegas correspondientes en Tirgo y Cuzcurrita de Río Tirón realizarán paradas a la vuelta en Tirgo, en Casalarreina y en Haro.

